 2<sup>e</sup> CONGRÈS

# de Soins de Support et Maladies Chroniques



**PROGRAMME**

**28 et 29 mars 2019**

**Grand Palais - Lille**

ORGANISÉ PAR L'ASSOCIATION CONCIPALLIA

EN COLLABORATION



Association Francophone des  
Soins Oncologiques de Support

EN PARTENARIAT



RENSEIGNEMENTS

 05 57 97 19 19 @ [info@comm-sante.com](mailto:info@comm-sante.com)

[www.congres-soinsdesupport-maladieschroniques.com](http://www.congres-soinsdesupport-maladieschroniques.com)

# ÉDITO

Les soins oncologiques de support et les soins palliatifs sont désormais inscrits dans les politiques de santé. Il existe aujourd'hui de plus en plus de données montrant qu'ils permettent non seulement d'optimiser la gestion des symptômes et donc de la qualité de vie des patients en établissement et à domicile, mais aussi d'augmenter la durée de vie. D'un point de vue organisationnel, ils favorisent le maintien à domicile, l'interdisciplinarité et le décloisonnement ville-hôpital ou encore la réduction des coûts de santé.

Le développement des soins oncologiques de support ne s'est pas fait par hasard ou par «effet de mode». Il est une réponse opérationnelle qui s'est imposée sur le terrain suite aux progrès formidables de toutes les spécialités (et pas seulement en oncologie) avec pour conséquences : l'accroissement des taux de guérison et donc de l'apparition de certaines séquelles parfois au long cours, l'allongement de la survie en situation métastatique avec des symptômes divers qui font que l'on s'autorise à parler de «maladie chronique» pour le cancer.

Ce modèle de soins et d'organisation a ouvert la voie à d'autres maladies chroniques : pathologies neuro-dégénératives, polyhandicap, insuffisance cardiaque, psychiatrie, maladies rares...

Les nouveaux paradigmes se dessinent de façon intense ces dernières années grâce aux innovations médicales, en matière de communication (télésanté, e-santé), d'informatique (intelligence artificielle) et bien sûr d'organisation : développement de l'ambulatoire, raccourcissement drastique des hospitalisations, découpage des spécialités d'organe, interdisciplinarité et transdisciplinarité, transferts de compétences, création de nouveaux métiers en santé etc. Les notions de «médecine intégrative» et de «médecine supportive» éclosent ici et là dans le monde sans que les concepts soient univoques et même bien définis.

Ce deuxième congrès de soins de support et maladies chroniques, initié par l'Association Concipallia en lien avec l'Association Francophone pour les Soins Oncologiques de Support (AFSOS) et plusieurs sociétés savantes partenaires, est une occasion de réfléchir à de «nouvelles approches» à même de proposer, en parallèle des traitements de référence des maladies chroniques, la mise en oeuvre interdisciplinaire de stratégies efficaces afin d'optimiser les parcours de soins de nos patients en tous lieux. Une médecine actuelle, inscrite dans une vision de la santé plus ambitieuse, qu'il s'agisse de thérapeutiques médicamenteuses ou non, d'interdisciplinarité, ou d'éthique.

Nous espérons vous y accueillir nombreux pour échanger et débattre.

**Antoine Lemaire**  
Président du congrès

**Ivan Krakowski**  
Président de l'AFSOS

## COMITÉ SCIENTIFIQUE

- Dr Maxime Bubrovsky, EPSM Saint-André-lez-Lille
- Dr Alexis Burnod, Institut Curie Paris
- Pr Philippe Colombat, CHRU, Tours
- Dr Bich Dang Vu, Hôpital Foch, Suresnes
- Dr Sarah Dauchy, Gustave Roussy, Villejuif
- Dr Laure Dujardin, CH Valenciennes
- Cathy Fache, CH Valenciennes
- Dr Gwladys Fontaine, GHPSO Senlis
- Eric Fournier, philosophe et éthicien, Grenoble
- Dr Julie Fulcrand, CH Valenciennes
- Pr Ivan Krakowski, Institut Bergonié, Bordeaux
- Dr Antoine Lemaire, CH Valenciennes
- Pr Agnès Linglart, Hôpital Bicêtre, Le Kremlin Bicêtre
- Dr Christian Minello, Centre GF Leclerc, Dijon
- Dr Marine Mulot, CH Valenciennes
- Pr Serge Perrot, Hôpital Hôtel Dieu-Cochin, Paris
- Dr Morgane Plançon, CH Valenciennes
- Dr Stéphanie Ranque Garnier, AP-HM, Marseille
- Dr Bertrand Sardin, CHRU Limoges
- Dr Sandrine Soriot Thomas, CHRU Amiens
- Dr Catherine Szymanski, Hôpital Ambroise Paré, Boulogne-Billancourt
- Dr Stéphanie Trager, Clinique de l'Estrée, Stains
- Dr Gérard Valette, CHRU Brest
- Dr Laurence Vanlemmens, Centre Oscar Lambret, Lille
- Dr Stanislas Velliet, Maison Médicale Jean XXIII, Lomme
- Frédéric Viseux, CH Valenciennes

## APPEL À COMMUNICATIONS

- **Vous portez un projet novateur ?**
- **Candidatez à l'appel à communications !**
- **Date limite de soumission des candidatures : 28 février 2019**
- **Rendez-vous sur le site du congrès <http://www.congres-soinsdesupport-maladieschroniques.com> (onglet appel à communications) pour déposer vos communications sur un des thèmes suivants :**
  - Actualités en soins oncologiques de support
  - Développement des soins de support dans les maladies chroniques
  - Diététique, nutrition en soins de support
  - Ethique, sciences humaines et sociales dans la maladie chronique
  - Handicap et maladies rares
  - Les aidants face à la maladie chronique
  - Maladies neurodégénératives et gériatrie
  - Place du pharmacien au sein des soins de support
  - Pratiques soignantes et soins de support en maladies chroniques
  - Soins de support en santé mentale
  - Soins de support et démarche participative
  - Soins de support et douleurs complexes
  - Soins de support et pratiques non médicamenteuses
  - Soins palliatifs
  - Soins psychiques et maladies chroniques : l'exemple de la psycho-oncologie

## SOCIÉTÉS SAVANTES PARTENAIRES



8h30 ➤ Accueil des participants

09h00 - 10h30 ➤ SESSION PLÉNIÈRE INTRODUCTIVE

**Les soins de support : un modèle en réponse aux nouveaux enjeux de santé ?**

• **Soins de support et maladies chroniques : propos introductifs**

Antoine Lemaire, médecin de la douleur et de soins palliatifs, responsable du Pôle cancérologie et spécialités médicales, CH Valenciennes

Ivan Krakowski, président de l'AFSOS, oncologue médical, Institut Bergonié, Bordeaux

• **Soins de support, de quoi parle-t-on ?**

Sarah Dauchy, présidente de la SFFPO, psychiatre, Gustave Roussy, Villejuif

• **Soins de support, quelles preuves scientifiques en 2019 ?**

Antoine Lemaire, médecin de la douleur et de soins palliatifs, responsable du Pôle cancérologie et spécialités médicales, CH Valenciennes

• **Soins de support et enjeux de santé publique**

Un représentant du Ministère des Solidarités et de la Santé

10h30 - 11h00 ➤ Pause-café et visite de l'exposition

11h00 - 12h30 ➤ 3 ateliers en parallèle

**ATELIER 1 :**

**Soins psychiques et maladies chroniques : l'exemple de la psycho-oncologie**

Sous l'égide de la SFFPO

Modérateurs :

Cathy Fache, psychologue, CH Valenciennes

Maxime Bubrowszky, psychiatre, EPSM Saint-André-lez-Lille

• **Prescription des psychotropes en oncologie**

Xavier Bondenet, interne en psychiatrie, Centre Oscar Lambret, Lille

• **Communication et détresse psychique : l'enseignement des Communication Skills Training en oncologie**

Yves Libert, psychologue, Institut Jean Bordet, Bruxelles

• **Accompagnement psychique de la chronicité du cancer - focus sur l'observance**

Anne Laure Sedda, psychologue, Centre Oscar Lambret, Lille



**ATELIER 2 :**

**Place du pharmacien au sein des soins de support**

Sous l'égide de la SFPC

• **Soins oncologiques de support et pharmacie clinique : retour d'expérience**

Julie Fulcrand, pharmacien clinicien, CH Valenciennes

• **Pharmacie clinique et douleur chronique**

Laure Dujardin, pharmacien clinicien, CH Valenciennes

• **Intelligence artificielle et pharmacie**

Etienne Cousein, pharmacien, CH Valenciennes



**ATELIER 3 :**

**Soins de support et pratiques non médicamenteuses**

Modératrices :

Stéphanie Trager, oncologue médicale, Clinique de l'Estrée, Stains

Laurence Vanlemmens, oncologue médicale, Centre Oscar Lambret, Lille

• **La place des activités physiques adaptées dans les maladies chroniques**

Stéphanie Ranque Garnier, médecin douleur, AP-HM, Marseille

• **Hypnose en prévention**

Isabelle Bardet Gonesse, IADE, Emergences - Institut de Formation et de Recherche en Hypnose et Communication Thérapeutique, Rennes

• **Approches non médicamenteuses de la douleur chronique : place de la posturologie**

Frédéric Viseux, posturologue - ostéopathe DO, CH Valenciennes

12h45 - 14h00 ➤ DÉJEUNERS SYMPOSIA

**SYMPOSIUM 1 :**

**Regards croisés sur les douleurs neuropathiques complexes**

14h15 - 15h45 ➤ 3 sessions en parallèle

**SESSION 1 :**

**Actualités en soins oncologiques de support**

Sous l'égide de l'AFSOS

Modérateur :

Antoine Lemaire, médecin de la douleur et de soins palliatifs, responsable du Pôle cancérologie et spécialités médicales, CH Valenciennes

• **Nausées et vomissements chimio-induits, actualités**

Florian Scotté, oncologue, chef de service soins de support, Hôpital Foch, Suresnes

• **Intérêt des soins oncologiques de support en chirurgie, le point de vue du chirurgien cancérologue**

Gérald Valette, chirurgien ORL, CHRU Brest

• **Hôpital de jour et structures de soins de support à l'Institut Curie**

Alexis Burnod, médecin urgentiste, Institut Curie, Paris



## SESSION 2 :

### Des soins de support pour la psychiatrie ? Partages d'expériences et innovations croisées

Modérateur :

Un représentant de la Commission Médicale d'Établissement de l'établissement public de santé mentale de l'agglomération lilloise, Saint-André-lez-Lille

- **Des soins de support en psychiatrie, pour quoi faire ?**  
Maxime Bubrovsky, psychiatre, chef de pôle, établissement public de santé mentale de l'agglomération lilloise, Saint-André-lez-Lille
- **Structuration et territorialisation des soins psychiatriques**  
Bartholomé-Komivi Azorbly, psychiatre, CH des Pyrénées, Pau
- **Médecine générale en psychiatrie : état des lieux, enjeux et organisations actuelles**  
Wanda Yekhlief, médecin généraliste, chef de pôle, établissement public de santé mentale de Ville-Evrard, Neuilly-sur-Marne

## SESSION 3 :

### Diététique, nutrition et soins de support

Modérateur :

Johann Morizot, médecin nutritionniste, responsable de l'unité transversale de nutrition clinique, CH Annecy Genevois, Metz-Tessy

- **Prise en charge des perturbations de l'oralité dans les cancers ORL : quelles modalités pour quelle efficacité ?**  
Johann Morizot, médecin nutritionniste, responsable de l'unité transversale de nutrition clinique, CH Annecy Genevois, Metz-Tessy

15h45 - 16h15 ➤ Pause et visite de l'exposition

16h15 - 17h45 ➤ 3 sessions en parallèle

## SESSION 1 :

### Pratiques soignantes et soins de support en maladies chroniques

Modératrice :

Isabelle Monchaux, IDE, CH Valenciennes

- **Infirmiers en pratique avancée et programme de télé suivi dans la prise en charge des patients en insuffisance rénale**  
Agnès Caillette-Beaudoin, médecin directeur, CALYDIAL, Lyon
- **Unité de traitement conservateur dans la prise en charge des patients en insuffisance rénale terminale non dialysé**  
Sophie Parahy, néphrologue, Nantes

## SESSION 2 :

### Maladies neurodégénératives et gériatrie

- **Déployer la culture palliative en EHPAD, regards croisés**  
Stanislas Velliet, médecin responsable de l'unité de soins palliatifs et de l'équipe mobile de soins palliatifs, Maison médicale Jean XXIII, Lomme  
Bénédicte Duminy, infirmière, CH Valenciennes
- **Prise en charge des maladies neurodégénératives en EHPAD**  
Eric Dumas, gériatre, EHPAD le Verger des Balans, Annesse et Beaulieu

## SESSION 3 :

### Soins de support et douleurs complexes

Modérateurs :

Bich Dang Vu, médecin douleur, Hôpital Foch, Suresnes  
Christian Minello, anesthésiste-réanimateur, Centre GF Leclerc, Dijon

- **Méthodes non médicamenteuses de prise en charge de la douleur du cancer en 2019**  
Caroline Maindet, médecin de la douleur, CHU Grenoble
- **Douleurs en cancérologie : la PCA de A à Z**  
Brigitte George, médecin évaluation et traitement de la douleur, hôpital Saint-Louis, AP-HP, Paris

18h00 - 20h00 ➤ PITCH DES START-UP ET COCKTAIL

### La médecine à l'heure du numérique : télémédecine, intelligence artificielle, réalité virtuelle

- **Les nouvelles technologies en santé**  
Gérald Valette, chirurgien ORL, CHRU Brest
- **La télémédecine en pratique**  
Antoine Lemaire, médecin de la douleur et de soins palliatifs, responsable du Pôle cancérologie et spécialités médicales, CH Valenciennes
- **Les promesses des nouvelles technologies : du rêve au possible !**  
Enguerrand Habran, directeur du Fonds FHF Recherche & Innovation, Paris



8h30 ➤ Accueil des participants

9h00 - 10h30 ➤ 3 Sessions thématiques en parallèle

**SESSION 1 :**

**Développement des soins de support dans les maladies chroniques**

- **Art-thérapie en insuffisance respiratoire chronique**  
Florence Van de Velde, médecin, CH Métropole Savoie, Aix-Les-Bains

**SESSION 2 :**

**Handicap et maladies rares**

Modérateur :  
Antoine Lemaire, médecin de la douleur et de soins palliatifs, responsable du Pôle cancérologie et spécialités médicales, CH Valenciennes

- **Retour d'expérience d'un centre expert maladies rares**  
Agnès Linglart, pédiatre, Hôpital Bicêtre, Kremlin Bicêtre
- **Handicap neuromusculaire sévère : myopathie de Duchenne adulte et SLA**  
Vincent Tiffreau, médecin spécialiste de la médecine physique et de réadaptation, Hôpital Pierre Swynghedauw, CHRU Lille
- **Polyhandicap et urgence**  
Bruno Pollez, président de l'ARP Hauts-de-France, médecin spécialiste de la médecine physique et de réadaptation, groupement des hôpitaux de l'institut catholique de Lille

**SESSION 3 :**

**Soins de support et démarche participative**

Sous l'égide de l'AFSOS



Modérateur :  
Joël Fleury, oncologue médical, Pôle Santé République, Clermont-Ferrand

- **Auto-prévention du burn out**  
Florence Barruel, psychologue clinicienne, GH intercommunal de Montfermeil
- **Le staff pluri professionnel : une démarche participative**  
Aude Le Divenah, médecin en unité de soins palliatifs, Maison Médicale Jeanne Garnier, Paris  
Christine Préaubert-Sicaud, IDE oncologie, Montauban
- **Expérience de la démarche participative dans le médico-social : le programme opTEAMisme**  
Sébastien Rétif, cadre de santé, EHPAD - Domaine du lac, CH Châteaubriant - Nozay - Pouancé  
Véronique Brunet, aide-soignante, EHPAD - Domaine du lac, CH Châteaubriant - Nozay - Pouancé

10h30 - 11h00 ➤ Pause-café et visite de l'exposition

11h00 - 12h30 ➤ 3 ateliers en parallèle

**ATELIER 1 :**

**Soins palliatifs**

Modératrice :  
Gwladys Fontaine, médecin de la douleur et de soins palliatifs, GHPSO Senlis

- **La Maison à Gardanne : un modèle de soins pas comme les autres**  
Jean-Marc La Piana, médecin généraliste, directeur de la Maison, Gardanne
- **Urgence en situation palliative : comment gérer ?**  
Alexis Burnod, médecin urgentiste, Institut Curie, Paris
- **Premier aphorisme d'Hippocrate et écologie palliative**  
Bertrand Sardin, anesthésiste réanimateur, CHRU Limoges

**ATELIER 2 :**

**Ethique, sciences humaines et sociales dans la maladie chronique**

**ATELIER 3 :**

**Les aidants face à la maladie chronique**

Modérateur :  
Tanguy Châtel, sociologue, formateur-conférencier

- **Nouvelles approches des vulnérabilités autour du thème «vieillesse et maladies chroniques»**  
Tanguy Châtel, sociologue, formateur-conférencier  
Thierry Calvat, sociologue

12h45 - 14h00 ➤ DÉJEUNERS SYMPOSIA

**SYMPOSIUM 1 :**

**KYOWA KIRIN**

**Soins oncologiques de support**

- **Les dernières actualités en douleur du cancer**  
Antoine Lemaire, médecin de la douleur et de soins palliatifs, responsable du Pôle cancérologie et spécialités médicales, CH Valenciennes
- **La gestion des douleurs du cancer en urgence**  
Alexis Burnod, médecin urgentiste, Institut Curie, Paris
- **La constipation induite par les opioïdes**  
Guillaume Gourcerol, gastro-entérologue, hépatologue, hôpital Charles Nicolle, CHU Rouen

14h15 ➤ 14h30

**Remise du prix du meilleur poster**

14h30 ➤ 15h30

**Table ronde : soins de support et maladies chroniques : perspectives**

En présence des présidents des associations savantes partenaires : AFSOS, SFPC, SFFPO

15h30 - 16h15 ➤ SYNTHÈSE DE LA JOURNÉE

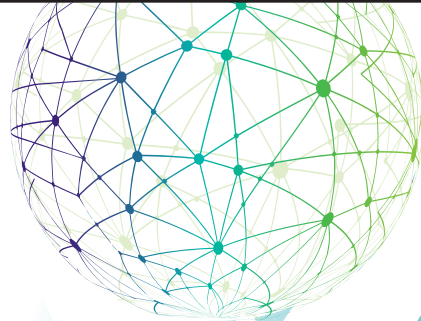
Éric Fourneret, philosophe et éthicien, Braintech Lab (Inserm U1205), Université Grenoble-Alpes

16h30 ➤ Fin du congrès





# 2<sup>e</sup> CONGRÈS de Soins de Support et Maladies Chroniques



**28 et 29 mars 2019**  
**Grand Palais - Lille**



## S'INSCRIRE AU CONGRÈS

Inscrivez-vous en ligne sur :  
[www.congres-soinsdesupport-maladieschroniques.com](http://www.congres-soinsdesupport-maladieschroniques.com)

## INFORMATIONS PRATIQUES

### LIEU DU CONGRÈS

Lille Grand Palais  
1, Boulevard des Cités Unies  
59800 Lille

### ACCÈS

#### En transport en commun

Station de Metro la plus proche du congrès «Lille Grand Palais»  
Ligne 2 (à 4 minutes à pied du congrès).

#### En train

Lille est accessible en train depuis plusieurs grandes villes :

- Paris : 1 heure
- Lyon : 3 heures
- Strasbourg : 3 heures 20 min
- Rennes : 3 heures 50 min
- Marseille : 4 heures 30 min
- Bordeaux : 5 heures
- Montpellier : 5 heures

Des coupons de réductions SNCF sont à votre disposition.  
Merci d'adresser vos demandes par mail au secrétariat du congrès  
à : [info@comm-sante.com](mailto:info@comm-sante.com)

#### En avion

L'aéroport international de Lille-Lesquin se trouve à 10 km du centre de Lille.

Une navette assure la liaison entre l'aéroport et le centre ville (arrêt de la navette face au centre commercial Eurailille).  
Durée du trajet : 20 minutes environ.

Bénéficiez de tarifs préférentiels avec Air France et KLM Global Meetings  
Code Identifiant : 34593AF

#### En voiture

Lille se situe à la croisée de 6 autoroutes :

- A1 depuis Paris (220 km)
- A22 / E17 depuis Gand (75 km) puis Anvers (125 km) et Amsterdam (290 km)
- A23 depuis Valenciennes (53 km)
- A25 depuis Dunkerque (80 km) puis A26 : Calais (110 km)
- A27 / E42 depuis Bruxelles (110 km)

#### Taxi

- Gare Taxi Lille : 03 20 06 64 00
- Taxis Lille Métropole : 06 62 32 49 24

Congrès organisé par :

**COMM Santé** ♦ PARIS / BORDEAUX

76, rue Marcel Sembat - 33323 BÈGLES Cedex - Tél. +33 (0)5 57 97 19 19  
Découvrez-nous sur : [www.comm-sante.com](http://www.comm-sante.com)

**COMM Santé**

Agence d'influence positive